

# IONIQ Electric



# Jeden automobil. Tri rozličné systémy pohonu

Alternatíva troch rozličných elektrifikovaných systémov pohonu v jednej modernej, úhľadnej karosérii na špeciálne navrhnutej platforme je svetovou novinkou. Každý z týchto systémov pohonu zodpovedá jedinečnej filozofii Hyundai, že všetky elektrifikované automobily musia mať dynamické jazdné vlastnosti, ktoré robia z každej jazdy pôžitok.



## IONIQ Plug-in hybrid

onedlho doplní modelový rad, kombinujúc všetky výhody modelu IONIQ Hybrid s možnosťou dojazdu do 50 km s elektrickým pohonom bez emisií. Batéria sa dá nabíjať z vonkajšieho zdroja.





### **IONIQ Hybrid**

kombinuje benzínový motor s vysokou účinnosťou a elektromotor s veľkým krútiacim momentom so športovou 6-stupňovou prevodovkou DCT s dvomi spojkami pre ekonomickú prevádzku a pre pôžitok z jazdy.

### **IONIQ Electric**

poháňa výkonný elektromotor s veľkým krútiacim momentom, napájaný lítiovo-iónovo polymérovou batériou, ktorá umožňuje dojazd 280 km bez emisií.







# Inšpiratívny dizajn. Vytvorený emóciami

IONIQ Electric je príťažlivý a elegantný z každého uhla. Jeho jemné línie a vyvážené proporcie vyjadrujú inšpiratívnu kombináciu elektrického pohonu a vysokej účinnosti. K vynikajúcej čelkovej aerodynamike prispievajú ešte aj špeciálne vyvinuté zliatinové disky. Jedinečný kontrastný panel, nahrádzajúci masku chladiča, lemujú dynamicky tvarované reflektory z LED a v prednom nárazníku sú integrované nápadné denné svetlá z LED, ako aj charakteristická spodná spojlerová lišta.



Zažite IONIQ v 3D!

Stiahnite si aplikáciu IONIQ 3D v App Store. Pri zariadeniach s operačným systémom Android navštívte Google Play Store.

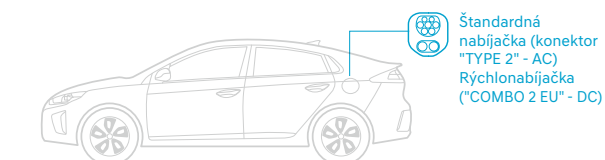






# Budúcnosť už prišla. A je bez emisií

IONIQ Electric je automobil bez emisií, ktorý krotí vietor a elektrizuje zmysly. Koeficient aerodynamického odporu iba 0,24 a inovatívny elektrický pohon umožňujú fascinujúci zážitok z jazdy. A pritom je to plnohodnotný päťmiestny automobil, rovnako vhodný na každodenné jazdy ako na dlhé cesty.



## Reflektory z LED

Situácia win-win: reflektory z LED svojím vyšším svetelným výkonom zlepšujú viditeľnosť v noci a súčasne spotrebujú menej energie ako konvenčné reflektory.



## Adaptívny tempomat (ASCC)

Za emblémom Hyundai na aerodynamicky tvarovanom prednom paneli je radarový senzor adaptívneho tempomatu Adaptive Smart Cruise Control.



## Nabíjacie zásuvky

Za klapkou na zadnom blatníku sú dve nabíjacie zásuvky. Jedna na pripojenie do bežnej elektrickej zásuvky v domácnosti alebo do verejného nabíjacieho stojana. Druhá zásuvka je určená pre rýchle nabíjacie stanice umožňujúce nabiť batériu na kapacitu 80 % iba za 23 minút.



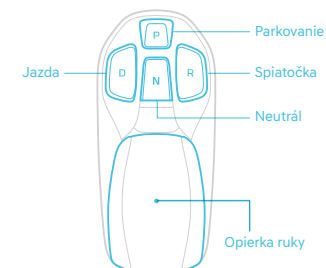






# Inovatívne myslenie. Elektrizujúci výkon

Inšpiratívny dizajn modelu IONIQ Electric sa snúbi s extrémne tichým plne elektrickým pohonom. Už rozjazd z miesta je zážitkom vďaka veľkému krútiacemu momentu elektromotora okamžite po rozbehu. A celkový výkon pohonu možno modifikovať nastavením jazdných režimov Eco, Normal a Sport. Pri spomaľovaní alebo pri brzdení elektromotor funguje ako generátor a dobíja batériu.



## Režimy ECO, NORMAL a SPORT

Okrem režimu NORMAL je k dispozícii aj režim ECO, ktorý umožňuje maximálne efektívne využívať elektrickú energiu, a režim SPORT, ktorý zvyšuje krútiaci moment motora o 30 Nm na maximálnu hodnotu 295 Nm.



## Ovládanie rekuperácie

Intenzita rekuperácie pri spomaľovaní a pri brzdení sa dá prepínať v štyroch stupňoch páčkami umiestnenými v pohodlnom dosahu na volante.



## Shift by wire

Inteligentne združené tlačidlá na stredovej konzole zjednodušujú prepínanie základných jazdných funkcií.







### Lítiovo-iónová polymérová batéria

Vysoká energetická hustota kompaktnej batérie s kapacitou 28 kWh umožňuje väčší výkon a dlhší dojazd. Umiestnenie batérie pod zadnými sedadlami a pod podlahou batožinového priestoru zabezpečuje nízke ťažisko podporujúce agilné jazdné vlastnosti. Na batériu sa vzťahuje predĺžená záruka 8 rokov\*.

\* Záruka na batériu je 8 rokov alebo 200 000 km.

Dojazd do 280 km na jedno nabitie



### Veľký krútiaci moment na kolesách

Jednostupňová redukčná prevodovka znižuje vysoké otáčky elektromotora a prenáša jeho veľký krútiaci moment na predné kolesá.

# Inteligentná konštrukcia. Dômyselné riešenia

Starostlivo zladené komponenty elektrického pohonu boli navrhnuté na dosiahnutie vynikajúcich jazdných charakteristík a praktického dojazdu pre každodenné jazdenie.

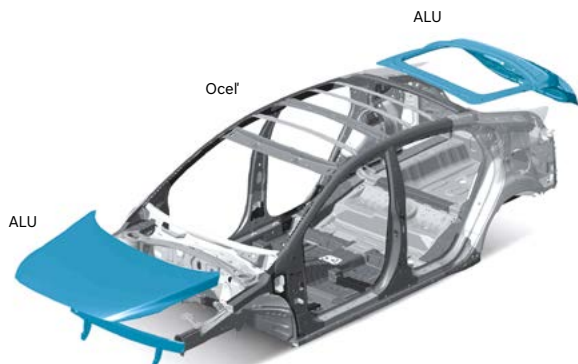






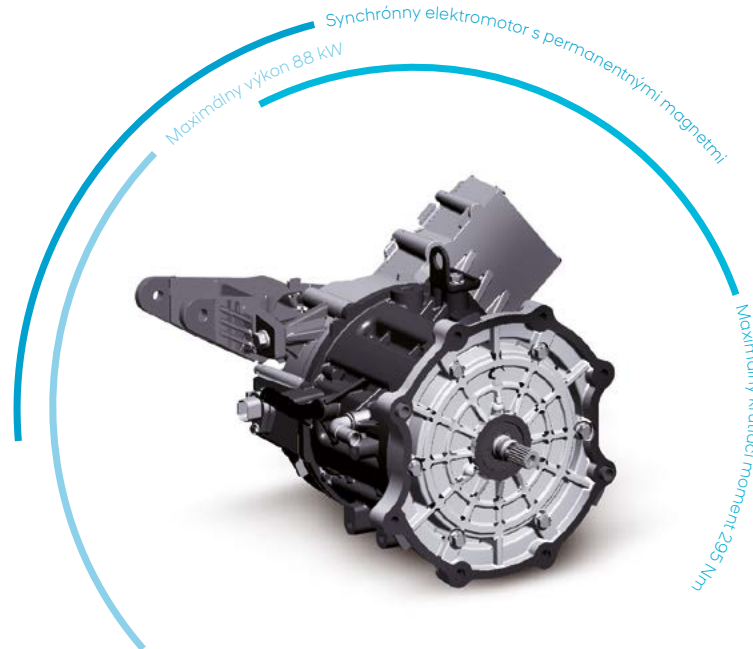
## Dojazd

Dojazd do 280 km bez emisií umožňuje pohodlne absolvovať denné jazdy do práce rovnako ako výlet cez víkend. Aktuálny dojazd je neustále zreteľne zobrazený na informačnom displeji.



## Vysoká pevnosť, nízka hmotnosť

Inteligentné použitie ľahkého hliníka a ocele ultravysokéj pevnosti umožnilo vytvoriť robustnú štruktúru karosérie, ktorá je veľmi pevná a vytvára bázu na agilné jazdné vlastnosti.



## Elektromotor

Elektromotor s výkonom 88 kW (120 k) dosahuje maximálny krútiaci moment 295 Nm hneď po rozbehu, čo umožňuje pôsobivú akceleráciu najmä v oblasti nízkych rýchlostí.

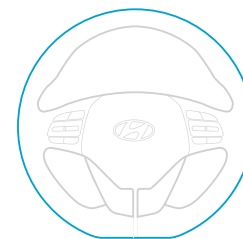
Dojazd a spotreba elektrickej energie sú uvedené ako priemerné normované hodnoty a môžu sa líšiť podľa spôsobu jazdy a cestných podmienok. Čas nabíjania batérie závisí od výstupného elektrického výkonu nabíjacieho zariadenia. Stanice na rýchle nabíjanie (100 kW) umožňujú nabíť 80 % kapacity batérie za 23 minút.



# Jednoducho čistý. Čisto jednoduchý

Čistý a priestranný interiér modelu IONIQ Electric sa vyznačuje moderným, puristickým dizajnom. Je to evidentné na intuitívnej jednoduchosti a prehľadnosti všetkých prístrojov a ovládacích prvkov príjemných na dotyk. Volant so splošteným vencom v spodnej časti a charakteristické dekoračné prvky medenej farby dodávajú interiéru športový nádych.

Volant v tvare  
písmena „D“



## Digitálny združený prístroj

Farebný displej TFT LCD s uhlopriečkou 17,8 cm (7") zobrazuje rýchlosť, stav nabitia batérie a toky energie. Zobrazenie na displeji sa mení podľa zvoleného jazdného režimu ECO, Normal alebo Sport.

Zobrazený je režim ECO.



## Bezdrôtové nabíjanie pre smartfóny

Kompatibilné smartfóny možno nabíjať bez pripojenia káblom prostredníctvom integrovanej nabijacej priehradky\*\*. Užitočný výstražný signál pri vystupovaní upozorní na telefón zabudnutý vo vozidle.

\*\* Nekompatibilné smartfóny potrebujú adaptér na bezdrôtové nabíjanie.



## Konektivita

Navigačný systém s farebným dotykovým monitorom 20,3 cm (8") umožňuje vysokú úroveň konektivity. Apple CarPlay\* a Android Auto\* umožňujú zobrazovať a bezpečne ovládať obsah pripojeného smartfónu počas jazdy.

\* Apple CarPlay™ je registrovanou ochrannou známkou Apple Inc.  
Android Auto™ je registrovanou ochrannou známkou Google Inc.





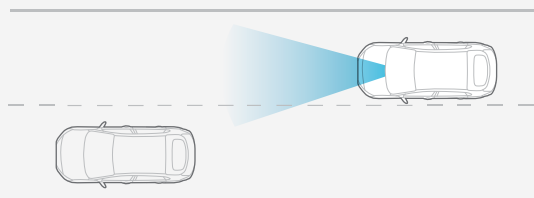


# Vyspelá ochrana. Inteligentná technológia

Okrem ochrany zabezpečenej sústavou 7 airbagov celá posádka profituje z komplexného portfólia vyspelých asistenčných systémov. Ich kamery, radar a ultrazvukové senzory pomáhajú bezpečne udržať IONIQ Electric v správnej stope.

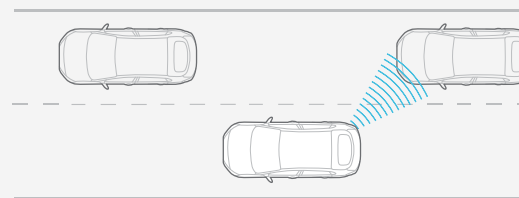
## Systém pre automatické udržanie vozidla v jazdnom pruhu (LKAS)

Upozorňuje vodiča na neúmyselné opustenie jazdného pruhu a v prípade potreby automaticky vykoná nevyhnutnú korekciu riadením.



## Systém monitorovania mŕtveho uhla (BSD)

Zadné radarové senzory zachytávajú iné vozidlá v blízkosti pri zmene jazdného pruhu. Rear Cross Traffic Alert využíva na zachytenie približujúcich sa vozidiel tie isté senzory aj pri cúvaní na cestu z parkovacieho miesta.



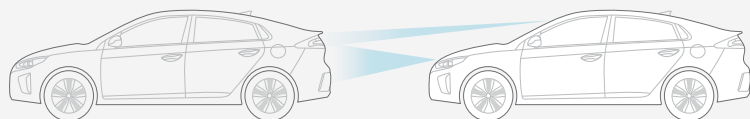


### Sedem airbagov

Posádku chráni celkovo sedem airbagov vrátane kolenného airbag vodiča.

### Systém automatického núdzového brzdienia (AEB)

Keď hrozí riziko kolízie s iným vozidlom alebo s chodcom, systém AEB najprv vizuálne a akusticky upozorní vodiča a potom automaticky zabrzdí vozidlo čiastočnou (pri rýchlosti od 8 až 80 km/h) alebo plnou intenzitou (od rýchlosti od 80 až 180 km/h).



### Adaptívny tempomat (ASCC)

Radarový tempomat udržiava nastavený odstup od vozidla idúceho vpredu automatickým spomaľovaním alebo zrýchľovaním vozidla v rámci nastaveného limitu rýchlosti. V hustej premávke „stop & go“ v prípade potreby automaticky zastaví vozidlo. Opätovný štart vodič aktivuje ľahkým stlačením pedála akceleračtoru.







# Dokonalosť v detailoch. Kvalita vo všetkom



Chrómované vonkajšie kľučky dverí



Chrómované lišty na prahoch



Audiosystém premium Infinity



Ventilované predné sedadlá



Vyhrievané predné a zadné sedadlá



Navigačný systém s monitorom 20,3 cm (8")



Nabíjací kábel s ovládacou jednotkou



## Farby karosérie s bielymi prvkami interiéru



Marina blue (N4B)



Phoenix orange (RY9)



Blazing yellow (WY7)

## Farby karosérie s medenými prvkami interiéru



Polar white (WAW)



Platinum silver (T8S)

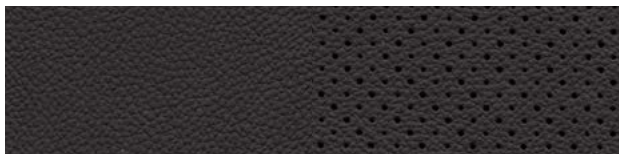


Aurora silver (TS7)

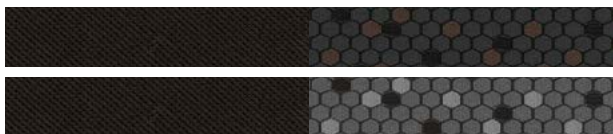


Phantom black (NKA)

## Farby interiéru



Koža



Látka



## Kolesá



\*Iba v kombinácii  
s farbou Polar white.



16" zliatinové disky

# Technické údaje

## Elektromotor

Typ	Synchronný elektromotor s permanentnými magnetmi (PMSM)
Max. výkon (kW)	88
Max. krútiaci moment (Nm)	295
Kapacita batérie (kWh)	28
Emisie CO <sub>2</sub> (g/km)	0

## Rozmery

Objem batožinového priestoru (ℓ)	základný	455
	maximálny	1 410

IONIQ Electric, spotreba paliva (l/100 km): 0,0. Emisie CO<sub>2</sub> (g/km): 0



Šírka 1 820  
Rozchod vpredu 1 555



Dĺžka 4 470  
Rázvor 2 700

Výška

1 450

Jednotka: mm



Rozchod vzadu 1 564





**Hyundai Motor Czech s.r.o.,  
organizačná zložka Slovakia**

Galvaniho 17/A  
821 04 Bratislava

**[www.hyundai.sk](http://www.hyundai.sk)**

Skladové číslo: 045048N

Copyright © 2016 Hyundai Motor Company. Všetky práva vyhradené.

8 ROKOV / 200 000 KM  
ZÁRUKA  
NA BATÉRIU



Všetky informácie v tomto katalógu sú predbežné a môžu byť zmenené. Farby karosérie a môžu líšiť od skutočnosti kvôli obmedzeniam procesu tlače. Zobrazený produkt zodpovedá špecifikácii a vybaveniu pre európsky trh. Niektoré zobrazené alebo opísané prvky vybavenia sa dodávajú na želanie za príplatok. Hyundai Motor Company si vyhradzuje právo zmeniť špecifikácie a vybavenie bez predchádzajúceho upozornenia. Poradte sa, prosím, so svojim predajcom o detailoch.